

Denominazione	Pz.	Materiale
1 Stelo	1	Nylon reinforced
2 Disco	1	Nylon reinforced
3 Ghiera di taratura	1	Nylon
4 Corpo	1	UNI EN 12165 CW617N
5 Membrana	1	EPDM
6 Tappo di identificazione	1	PVC
7 Ghiera di chiusura	1	Nylon
8 Manopola a scatto	1	Nylon
9 Cappuccio di protezione	1	Nylon
10 Molla	3	Steel inox AISI 302
11 Fissatore	1	Steel KS5



CARATTERISTICHE GENERALI

Gamma: Da 1/2"

Attacco maschio e femmina: Filetto ISO 228/1 (DIN 259)

CONDIZIONI DI ESERCIZIO

Temperatura massima: 110 °C.

CARATTERISTICHE TECNICHE

La membrana dell'otturatore è garantita da caratteristiche di antiaderenza e inalterabilità nell'uso prolungato.

La pressione di taratura è stampigliata in rilievo sul tappo posto alla sommità della valvola.

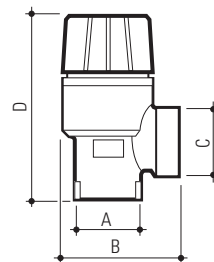
L'eventuale apertura manuale accidentale è impedita da un cappuccio di protezione: per l'azionamento della manopola è necessario togliere il cappuccio.

La valvola di sicurezza Security è normalmente impiegata negli impianti di riscaldamento con vaso di espansione chiuso. La sua funzione è quella di scaricare l'acqua nel caso di raggiungimento della pressione limite; la stessa può essere utilizzata anche a protezione dei riscaldatori di acqua sanitaria e negli impianti idrici in genere.

GP 2032
SECURITY



Valvola di sicurezza da 1/2" FF, tappo con pressione di taratura, cappuccio di protezione e manopola di scarico manuale.

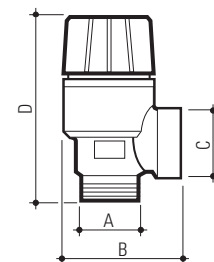


CODICE	Misura	A	B mm	C	D mm	Pressione bar	Conf. pz/sc	Master pz/sc
9470S004	1/2"	1/2"	43	1/2"	64,5	3	12	48
9472S004	1/2"	1/2"	43	1/2"	64,5	6	12	48

GP 2032
SECURITY



Valvola di sicurezza da 1/2" MF, tappo con pressione di taratura, cappuccio di protezione e manopola di scarico manuale.

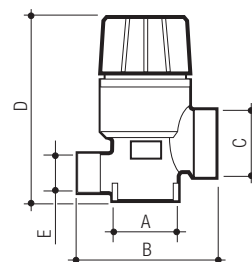


CODICE	Misura	A	B mm	C	D mm	Pressione bar	Conf. pz/sc	Master pz/sc
9471S004	1/2"	1/2"	43	1/2"	64,5	3	12	48
9473S004	1/2"	1/2"	43	1/2"	64,5	6	12	48

GP 2032
SECURITY



Valvola di sicurezza da 1/2" FF, tappo con pressione di taratura, cappuccio di protezione, manopola di scarico manuale e con manometro.

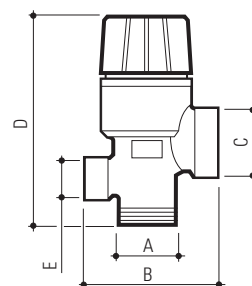


CODICE	Misura	A	B mm	C	D mm	E	Pressione bar	Conf. pz/sc	Master pz/sc
9474S004	1/2"	1/2"	49,5	1/2"	67	1/4"	3	8	32
9476S004	1/2"	1/2"	49,5	1/2"	67	1/4"	6	8	32

GP 2032
SECURITY



Valvola di sicurezza da 1/2" MF, tappo con pressione di taratura, cappuccio di protezione, manopola di scarico manuale e con manometro.



CODICE	Misura	A	B mm	C	D mm	E	Pressione bar	Conf. pz/sc	Master pz/sc
9475S004	1/2"	1/2"	49,5	1/2"	73,5	1/4"	3	8	32
9477S004	1/2"	1/2"	49,5	1/2"	73,5	1/4"	6	8	32