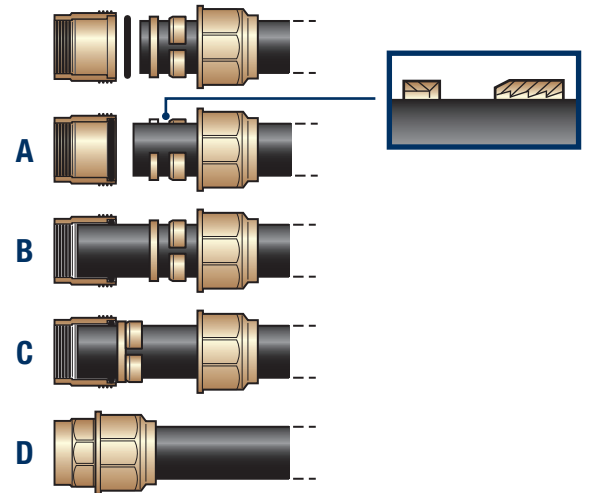
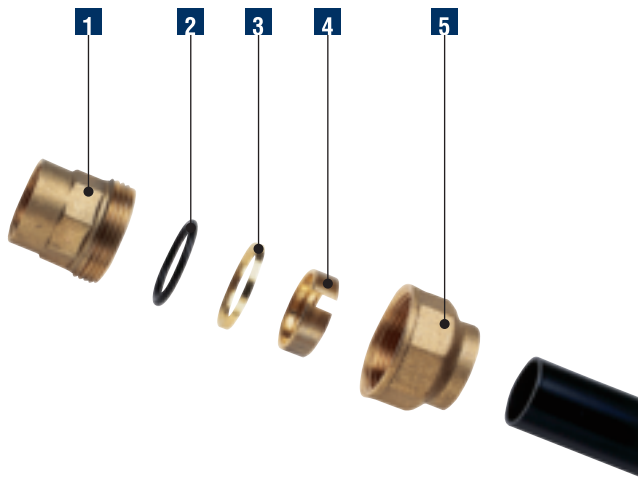


RACCORDI TENUTA OTTONE



| Denominazione | Pz. | Materiale |
|-------------------------------------|-----|--|
| 1 Corpo | 1 | UNI EN 12165 CW617N - DW |
| 2 O-Ring di tenuta | 1 | O-Ring NBR 70 Sh A (ASTM D 2240) |
| 3 Anello premi O-Ring | 1 | UNI EN 12165 CW617N - DW UNI EN 12164 CW617N - DW |
| 4 Anello dentato stringitubo | 1 | UNI EN 12165 CW617N - DW UNI EN 12164 CW617N - DW |
| 5 Dado | 1 | UNI EN 12165 CW617N - DW UNI EN 12164 CW617N - DW |

MONTAGGIO

Il montaggio dei raccordi per polietilene F.I.V. è molto semplice da effettuarsi. Con un tubo da collegare esente da bave (tagliato quindi mediante apposita cesoia) è sufficiente: allentare il dado, infilare il tubo nel raccordo (fino in battuta) e serrare definitivamente il dado. Con un tubo da collegare non esente da bave, è consigliabile eseguire il montaggio nel seguente modo:

A Inserire la tenuta O-Ring nell'apposita sede del raccordo. Posizionare la FRIZIONE, l'ANELLO DENTATO e il DADO sul tubo in polietilene.

Ove necessario, infilare nel tubo l'apposito "cono di pressione"

B Inserire il tubo in polietilene nell'apposita sede del raccordo.

C Accostare la FRIZIONE e l'ANELLO DENTATO all'O-Ring.

D Serrare il DADO.

CARATTERISTICHE GENERALI

Passaggio: Totale

Gamma: Da 1/2" (20) a 2" (63)

Attacco Femmina: Filettatura UNI EN ISO 228/1 (DIN 259)

Attacco Maschio: Filettatura UNI EN ISO 228/1 (DIN 259)

CONDIZIONI DI ESERCIZIO

Direzione flusso: Nei due sensi.

Limiti di temperatura: da -20 °C a +90 °C.

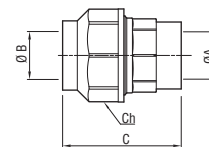
Pressione di max. di esercizio: 16 bar.

Adatti per impianti di distribuzione acqua e fluidi compatibili, con tubi in polietilene ad alta o bassa densità.

GP 2065
RACCORDI



Raccordo diritto - Attacco filettato Femmina, sabbato.



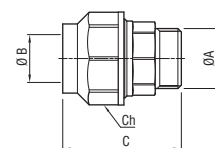
| CODICE | Misura | ØA | ØB mm | C mm | Ch mm | gr | PN | Conf. pz/sc | Master pz/sc |
|----------|------------|-------|-------|------|-------|-----|----|-------------|--------------|
| 07710012 | 20 x 1/2" | 1/2" | 21 | 43 | 31 | 86 | 16 | 40 | 320 |
| 07710034 | 25 x 3/4" | 3/4" | 26 | 49 | 38 | 136 | 16 | 20 | 160 |
| 07710100 | 32 x 1" | 1" | 33 | 58 | 47 | 214 | 16 | 15 | 120 |
| 07710114 | 40 x 1"1/4 | 1"1/4 | 41 | 72 | 56 | 335 | 16 | 8 | 64 |
| 07710112 | 50 x 1"1/2 | 1"1/2 | 51 | 64,5 | 70,5 | 515 | 16 | 10 | 40 |
| 07710200 | 63 x 2" | 2" | 64 | 85,5 | 85 | 806 | 16 | 6 | 24 |



GP 2065
RACCORDI



Raccordo diritto - Attacco filettato Maschio, sabbato.



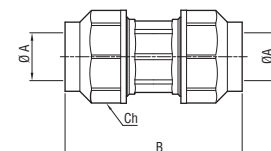
| CODICE | Misura | ØA | ØB mm | C mm | Ch mm | gr | PN | Conf. pz/sc | Master pz/sc |
|----------|------------|-------|-------|------|-------|-----|----|-------------|--------------|
| 07711012 | 20 x 1/2" | 1/2" | 21 | 43 | 31 | 86 | 16 | 40 | 320 |
| 07711034 | 25 x 3/4" | 3/4" | 26 | 49 | 38 | 136 | 16 | 20 | 160 |
| 07711100 | 32 x 1" | 1" | 33 | 58 | 47 | 229 | 16 | 15 | 120 |
| 07711114 | 40 x 1"1/4 | 1"1/4 | 41 | 72 | 56 | 352 | 16 | 8 | 64 |
| 07711112 | 50 x 1"1/2 | 1"1/2 | 51 | 64,5 | 70,5 | 456 | 16 | 10 | 40 |
| 07711200 | 63 x 2" | 2" | 64 | 85,5 | 85 | 783 | 16 | 6 | 24 |



GP 2065
RACCORDI



Raccordo diritto - Bigiunto, sabbato.



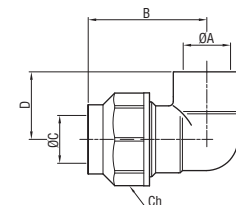
| CODICE | Misura | ØA mm | B mm | Ch mm | gr | PN | Conf. pz/sc | Master pz/sc |
|----------|--------|-------|------|-------|------|----|-------------|--------------|
| 07712012 | 20x20 | 21 | 67,5 | 31 | 152 | 16 | 25 | 200 |
| 07712034 | 25x25 | 26 | 72 | 38 | 223 | 16 | 15 | 120 |
| 07712100 | 32x32 | 33 | 82 | 47 | 355 | 16 | 10 | 80 |
| 07712114 | 40x40 | 41 | 96,5 | 56 | 529 | 16 | 5 | 40 |
| 07712112 | 50x50 | 51 | 108 | 70,5 | 773 | 16 | 6 | 24 |
| 07712200 | 63x63 | 64 | 131 | 85 | 1251 | 16 | 4 | 16 |



GP 2065
RACCORDI



Raccordo a gomito - Attacco filettato Femmina, sabbato.



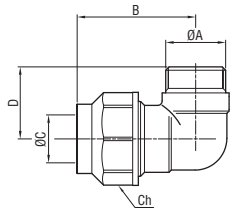
| CODICE | Misura | ØA | B mm | ØC mm | D mm | Ch mm | gr | PN | Conf. pz/sc | Master pz/sc |
|----------|------------|-------|------|-------|------|-------|------|----|-------------|--------------|
| 07700012 | 20 x 1/2" | 1/2" | 41,5 | 21 | 30,5 | 31 | 114 | 16 | 30 | 240 |
| 07700034 | 25 x 3/4" | 3/4" | 54 | 26 | 29,8 | 38 | 170 | 16 | 18 | 144 |
| 07700100 | 32 x 1" | 1" | 57,5 | 33 | 32,5 | 47 | 263 | 16 | 10 | 80 |
| 07700114 | 40 x 1"1/4 | 1"1/4 | 69 | 41 | 44 | 56 | 432 | 16 | 5 | 40 |
| 07700112 | 50 x 1"1/2 | 1"1/2 | 80 | 51 | 55 | 70,5 | 702 | 16 | 6 | 24 |
| 07700200 | 63 x 2" | 2" | 98,5 | 64 | 67,5 | 85 | 1070 | 16 | 3 | 12 |



GP 2065
RACCORDI



Raccordo a gomito - Attacco filettato Maschio, sabbato

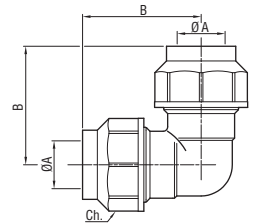


| CODICE | Misura | ØA | B mm | ØC mm | D mm | Ch mm | gr | PN | Conf. pz/sc | Master pz/sc |
|----------|-------------|--------|------|-------|------|-------|------|----|-------------|--------------|
| 07701012 | 20 x 1/2" | 1/2" | 41,5 | 21 | 30 | 31 | 119 | 16 | 30 | 240 |
| 07701034 | 25 x 3/4" | 3/4" | 54 | 26 | 31,8 | 38 | 191 | 16 | 18 | 144 |
| 07701100 | 32 x 1" | 1" | 57,5 | 33 | 37,5 | 47 | 311 | 16 | 10 | 80 |
| 07701114 | 40 x 1 1/4" | 1 1/4" | 69 | 41 | 44 | 56 | 471 | 16 | 5 | 40 |
| 07701112 | 50 x 1 1/2" | 1 1/2" | 80 | 51 | 54,5 | 70,5 | 709 | 16 | 6 | 24 |
| 07701200 | 63 x 2" | 2" | 98,5 | 64 | 67 | 85 | 1178 | 16 | 4 | 16 |

GP 2065
RACCORDI



Raccordo a gomito - Bigiunto, sabbato.

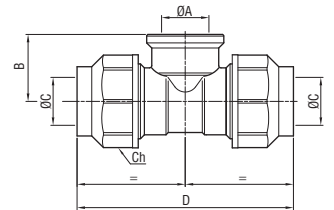


| CODICE | Misura | ØA mm | B mm | Ch mm | gr | PN | Conf. pz/sc | Master pz/sc |
|----------|--------|-------|------|-------|------|----|-------------|--------------|
| 07702012 | 20x20 | 21 | 44 | 31 | 167 | 16 | 20 | 160 |
| 07702034 | 25x25 | 26 | 52 | 38 | 263 | 16 | 10 | 80 |
| 07702100 | 32x32 | 33 | 58 | 47 | 411 | 16 | 8 | 64 |
| 07702114 | 40x40 | 41 | 69 | 56 | 600 | 16 | 3 | 24 |
| 07702112 | 50x50 | 51 | 80 | 70,5 | 975 | 16 | 4 | 16 |
| 07702200 | 63x63 | 64 | 98,5 | 85 | 1505 | 16 | 2 | 8 |

GP 2065
RACCORDI



Raccordo a T - Attacco filettato Femmina, sabbato.

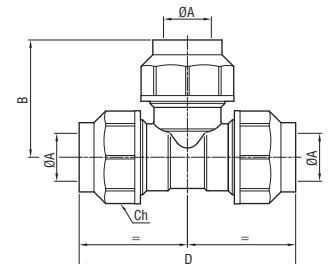


| CODICE | Misura | ØA | B mm | ØC mm | D mm | Ch mm | gr | PN | Conf. pz/sc | Master pz/sc |
|----------|--------------|--------|------|-------|-------|-------|------|----|-------------|--------------|
| 07703012 | 20x1/2"x20 | 1/2" | 23,5 | 21 | 83 | 31 | 172 | 16 | 18 | 144 |
| 07703034 | 25x3/4"x25 | 3/4" | 29,5 | 26 | 92,5 | 38 | 280 | 16 | 10 | 80 |
| 07703100 | 32x1"x32 | 1" | 35,5 | 33 | 108,5 | 47 | 440 | 16 | 6 | 48 |
| 07703114 | 40x1 1/4"x40 | 1 1/4" | 41,5 | 41 | 121 | 56 | 665 | 16 | 4 | 32 |
| 07703112 | 50x1 1/2"x50 | 1 1/2" | 50 | 51 | 145 | 70,5 | 1108 | 16 | 4 | 16 |
| 07703200 | 63x2"x63 | 2" | 65 | 64 | 180,5 | 85 | 1733 | 16 | 2 | 8 |

GP 2065
RACCORDI

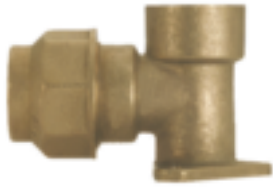


Raccordo a T - Trigiunto, sabbato

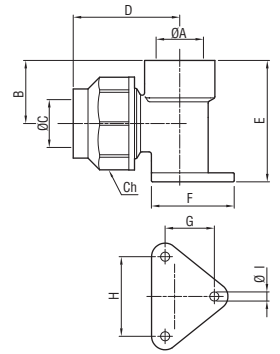


| CODICE | Misura | ØA mm | B mm | C mm | Ch mm | gr | PN | Conf. pz/sc | Master pz/sc |
|----------|----------|-------|------|-------|-------|------|----|-------------|--------------|
| 07704012 | 20x20x20 | 21 | 46 | 83 | 31 | 228 | 16 | 12 | 96 |
| 07704034 | 25x25x25 | 26 | 52 | 92,5 | 38 | 356 | 16 | 8 | 64 |
| 07704100 | 32x32x32 | 33 | 69,5 | 108,5 | 47 | 551 | 16 | 4 | 32 |
| 07704114 | 40x40x40 | 41 | 74 | 121 | 56 | 823 | 16 | 3 | 24 |
| 07704112 | 50x50x50 | 51 | 81 | 145 | 70,5 | 1284 | 16 | 2 | 8 |
| 07704200 | 63x63x63 | 64 | 99 | 180,5 | 85 | 2070 | 16 | 2 | 8 |

GP 2065
RACCORDI



Raccordo a gomito con flangia - Attacco filettato Femmina, sabbato.

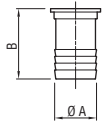


| CODICE | Misura | ØA | B | ØC | D | E | F | G | H | ØI | Ch | gr | PN | Conf. pz/sc | Master pz/sc |
|----------|-----------|------|------|----|----|------|------|------|----|----|----|-----|----|-------------|--------------|
| | | mm | mm | mm | mm | mm | mm | mm | mm | mm | mm | | | | |
| 07709012 | 20 x 1/2" | 1/2" | 24,8 | 21 | 47 | 46,5 | 33,5 | 21,5 | 35 | 4 | 31 | 173 | 16 | 20 | 160 |
| 07709034 | 25 x 3/4" | 3/4" | 27,8 | 26 | 58 | 53,5 | 36,5 | 24,5 | 39 | 4 | 38 | 253 | 16 | 12 | 96 |

GP 2065
RACCORDI



Cono di pressione interno.



| CODICE | Misura | ØA | B | gr | PN | Conf. pz/sc | Master pz/sc |
|----------|--------|------|------|-----|----|-------------|--------------|
| | | mm | mm | | | | |
| 07005012 | 20 | 13,5 | 26 | 12 | 16 | 25 | 2300 |
| 07005034 | 25 | 18,5 | 31 | 25 | 16 | 50 | 800 |
| 07005100 | 32 | 25 | 35,5 | 46 | 16 | 25 | 400 |
| 07005114 | 40 | 32 | 46,5 | 88 | 16 | 15 | 240 |
| 07005112 | 50 | 40 | 56 | 108 | 16 | 10 | 160 |
| 07005200 | 63 | 52 | 65,5 | 294 | 16 | 4 | 64 |