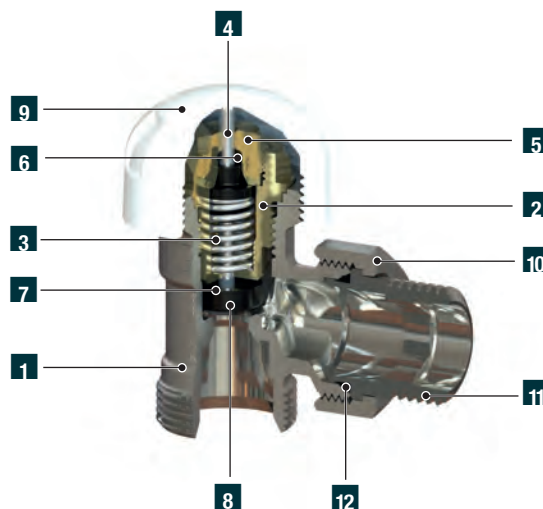


NEW

OASI PLUS

VALVOLA TERMOSTATICA PER RADIATORI



Denominazione	Pz.	Materiale
1 Corpo	1	UNI EN 12165 CW617N
2 Corpo otturatore	1	UNI EN 12164 CW617N
3 Molla	1	AISI 301
4 Asta di spinta	1	AISI 304
5 Ghiera per otturatore	1	UNI EN 12164 CW617N
6 O-Ring di tenuta asta	1	EPDM
7 Rondella blocco guarnizione	1	UNI EN 12164 CW614N
8 Tenuta otturatore	1	NBR
9 Cappuccio	1	ABS bianco RAL 9003
10 Dado	1	UNI EN 12165 CW617N
11 Codolo	1	UNI EN 12164 CW617N
12 O-Ring tenuta codolo	1	NBR

IT CARATTERISTICHE GENERALI

Filettatura dado e codolo: UNI EN ISO 228-1
 Filettatura corpo valvola Maschio: gas 24x19
 (di diametro 24 mm e 19 filetti per pollice)

CONDIZIONI DI ESERCIZIO

Pressione massima di esercizio: 10 bar
 Pressione differenziale massima: 0,6 bar
 Temperatura massima di esercizio: +95 °C

Perdite di carico: Vedere diagramma negli Allegati Tecnici.

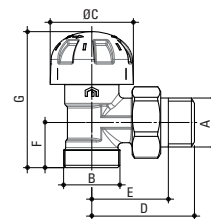
Nota: abbinabile a teste termostatiche ClimaticEVO (NON abbinabile a teste termostatiche Climatic, Climatic Eco).

Per le tenute monoblocco, filettatura 24x19, vedere capitolo 6 “Tenute e raccorderia a stringere”.

NEW

GP 2710
OASI PLUS

Valvola termostatica a squadra per tubo rame, PE-X, multistrato, PP, PB.

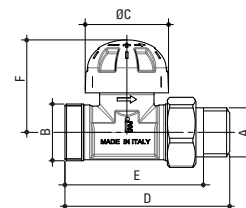


CODICE	A	B	ØC mm	D mm	E mm	F mm	G mm	PN	Conf. pz/sc
6325R002	1/2"	24x19	35	43,2	32,2	19	57,2	10	10

NEW

GP 2710
OASI PLUS

Valvola termostatica diritta per tubo rame, PE-X, multistrato, PP, PB.



CODICE	A	B	ØC mm	D mm	E mm	F mm	PN	Conf. pz/sc
6325R001	1/2"	24x19	35	69,2	58,2	38,8	10	10

Prodotto certificato CEN secondo UNI EN 215 nelle seguenti configurazioni



Valvola	Codice		Testa termostatica	Codice
Oasi Plus	6325R002	+	ClimaticEVO	9645P001
Oasi Plus	6325R001	+	ClimaticEVO	9645P001