

Denominazione	Pz.	Materiale
1 Corpo	1	UNI EN 12165 CW617N
2 Ghiera	1	PA6 (30% FV)
3 Otturatore	1	UNI EN 12164 CW614N
4 O-Ring di tenuta otturatore	1	EPDM
5 Molla	1	AISI 302 steel
6 Asta	1	AISI 304 steel
7 Ghiera otturatore	1	UNI EN 12164 CW614N
8 O-Ring tenuta asta	1	EPDM
9 Rondella premi guarnizione	1	UNI EN 12164 CW614N
10 Guarnizione otturatore	1	NBR
11 Cappuccio	1	ABS white RAL 9003
12 Dado	1	UNI EN 12165 CW617N
13 Codolo	1	UNI EN 12164 CW614N
14 O-Ring tenuta codolo	1	NBR

IT CARATTERISTICHE GENERALI

Filettatura dado e codolo UNI EN ISO 228-1
 Filettatura corpo valvola Maschio: Gas 24x19
 (di diametro 24 mm e 19 filetti per pollice)
 Filettatura corpo valvola Femmina UNI EN ISO 228-1
 Grande portata
 Raccordo disponibile anche con O-ring (NBR)

CONDIZIONI DI ESERCIZIO

Pressione massima di esercizio: 10 bar
 Pressione differenziale massima: 1 bar
 Temperatura massima di esercizio: +100 °C
 Perdite di carico: Vedere diagramma negli Allegati Tecnici.

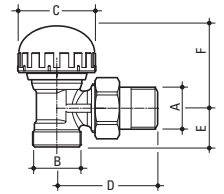
Per le tenute monoblocco, filettatura 24x19 e 1/2", vedere capitolo 6 "Tenute e raccorderia a stringere".

Per accessori, vedere sezione "Accessori per valvole Oasi e Ghibli".

GP 2713
GHIBLI



Valvola termostatica a squadra attacco rame, multistrato, PE-X, PP, PB.

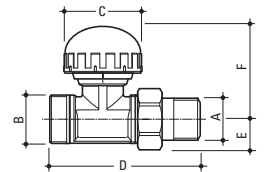


CODICE		A	B	C mm	D mm	E mm	F mm	PN	Conf. pz/sc
ATTACCO DA 24x19									
6259R004		3/8"	24x19	37,5	46	19	45	10	25
6161R004		1/2"	24x19	37,5	44	19	45	10	25
6259R104	CON O-R	3/8"	24x19	37,5	52	19	45	10	25
6161R104	CON O-R	1/2"	24x19	37,5	48	19	45	10	25
ATTACCO DA 1/2"									
6165R004		3/8"	1/2"	37,5	44	19	45	10	25
6169R004		1/2"	1/2"	37,5	44	19	45	10	25
6165R104	CON O-R	3/8"	1/2"	37,5	44	19	45	10	25
6169R104	CON O-R	1/2"	1/2"	37,5	48	19	45	10	25

GP 2713
GHIBLI



Valvola termostatica diritta attacco rame, multistrato, PE-X, PP, PB.

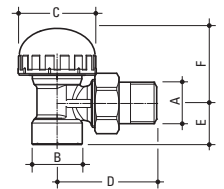


CODICE		A	B	C mm	D mm	E mm	F mm	PN	Conf. pz/sc
ATTACCO DA 24x19									
6261R004		3/8"	24x19	37,5	65	14	53	10	25
6213R004		1/2"	24x19	37,5	70	15	53	10	25
6261R104	CON O-R	3/8"	24x19	37,5	70	14	53	10	25
6213R104	CON O-R	1/2"	24x19	37,5	75	15	53	10	25
ATTACCO DA 1/2"									
6215R004		1/2"	1/2"	37,5	69	15	53	10	25
6215R104	CON O-R	1/2"	1/2"	37,5	74	15	53	10	25

GP 2713
GHIBLI



Valvola termostatica a squadra attacco ferro.

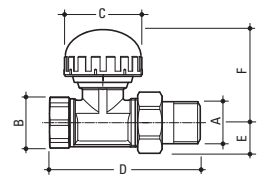


CODICE		A	B	C mm	D mm	E mm	F mm	PN	Conf. pz/sc
6260R004		3/8"	3/8"	37,5	46	23	45	10	25
6162R004		1/2"	1/2"	37,5	44	20,5	45,5	10	25
6260R104	CON O-R	3/8"	3/8"	37,5	52	23	45	10	25
6162R104	CON O-R	1/2"	1/2"	37,5	49	20,5	45,5	10	25
6270R104	CON O-R	3/4"	3/4"	37,5	60	22	41,5	10	20

GP 2713
GHIBLI



Valvola termostatica diritta attacco ferro.



CODICE		A	B	C mm	D mm	E mm	F mm	PN	Conf. pz/sc
6214R004		1/2"	1/2"	37,5	70	15	53	10	25
6214R104	CON O-R	1/2"	1/2"	37,5	75	15	53	10	25