

La valvola a sfera motorizzata MOTORVALV trova impiego:

- negli impianti di riscaldamento a zona per la regolazione della temperatura ambiente. Il D.P.R. 412/93 prescrive la suddivisione in zone "qualora siano circoscrivibili parti di edificio a diverso fattore di occupazione, come singoli appartamenti ed uffici..." allo scopo di parzializzare l'erogazione del calore in relazione alle condizioni di occupazione dei locali (art. 5 comma 12);

- negli impianti di produzione di acqua calda sanitaria per la regolazione della temperatura nel bollitore ad accumulo;

- in altri impianti civili ed industriali (irrigazione automatica, ecc.) con impiego di fluidi non aggressivi.

Il servomotore, grazie alla coppia elevata, risulta adatto per valvola a sfera fino alla misura di 2". L'accoppiamento tra valvola e servomotore è di massima robustezza e precisione. La valvola MOTORVALV è dotata di micro ausiliario e contatto SPST, previsto per funzionare con termostato a due contatti.

SCHEMI ELETTRICI: Vedere negli Allegati Tecnici.

Per la valvola di sovrappressione, tarabile da 0,1 a 0,6 bar da 3/4 o 1"1/4 vedi accessori per collettori Controller.



CARATTERISTICHE GENERALI E MATERIALI VALVOLA

Corpo in ottone: UNI EN 12165 CW617N nichelato
 Sfera in ottone: UNI EN 12165 CW617N cromata
 Temperatura di impiego: da -40 a 100 °C (Fluido circolante)
 Pressione di esercizio: 40 bar
 Filettatura UNI EN 10226 (ISO 7/1 Rp) (DIN 2999)
 Attacco Maschio: Filettatura ISO 228/1 (DIN 259)
 Pressione differenziale massima: 6 bar
 Tenute sfera: PTFE con dispositivo anti-grippaggio
 Tenute asta di manovra: O-Ring in HNBR
 Cavo di collegamento elettrico:
 servomotore Grigio (misure 1/2" - 3/4" - 1"): Lunghezza 70 cm
 servomotore Blu (Misure 1"1/4 - 1"1/2 - 2"): Non previsto.

CARATTERISTICHE GENERALI SERVOMOTORE

Alimentazione: 230 V / 50 Hz
 Assorbimento: 4 VA
 Angolo di rotazione: 90° (2 vie) - 180° (3 vie) - 90°/270° (4 vie)
 Tempo di rotazione: 60" (2 vie) - 120" (3 vie) - 60"/180" (4 vie)
 Coppia: 1/2" - 3/4" - 1": 8 Nm / 1"1/4 - 1"1/2 - 2": 28 Nm
 Contatto ausiliario: 1-libero 3 A (grigio) / 1-libero 3 A (blu) / 230 V (on-off)
 Indicatore: valvola aperta (2 vie) flusso deviato c-sx c-dx (3 vie)
 Grado di protezione: IP 43 - IP 40
 Classe di isolamento: II

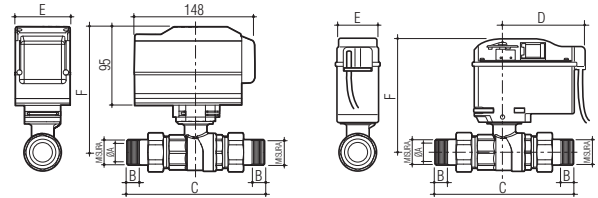
NOTA:

Nel modello a 3 vie è garantito il passaggio del fluido durante le operazioni di manovra.

Adatte per impianti sanitari di distribuzione Acqua calda e fredda (Rif. Direttiva 2014/68/EU Art. 13) per utilizzi particolari (nel rispetto delle pressioni stabilite per questi articoli e la compatibilità dei diversi fluidi con i materiali costituenti l'articolo specifico) vedere tabella compatibilità chimiche negli allegati tecnici.

GP 2262
MOTORVALV

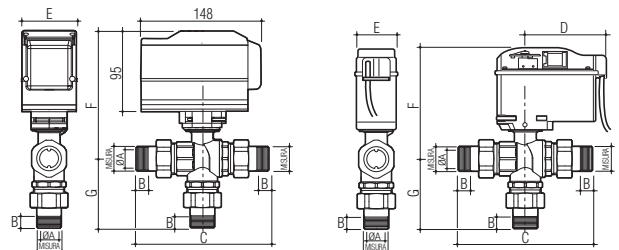
Valvola a sfera a due vie con attacchi a bocchettone filettati, nichelata, completa di servomotore elettrico.



CODICE	Misura	DN	A mm	B mm	C mm	D mm	E mm	F mm	Conf. pz/sc
VERSIONE GRIGIO (8 Nm)									
8940R004	1/2"	15	15	10,5	119	90	46	113	1
8940R005	3/4"	20	20	12	141	90	46	116	1
8940R006	1"	25	25	13,5	162	90	46	120	1
VERSIONE BLU (28 Nm)									
8940R007	1"1/4	32	32	16	183	75	65	150	1
8940R008	1"1/2	40	40	18	204	75	65	164	1
8940R009	2"	50	50	20	244	75	65	171	1

GP 2262
MOTORVALV

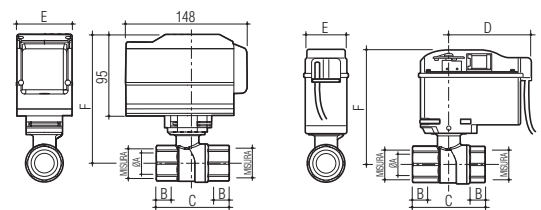
Valvola a sfera deviatrice a tre vie con attacchi a bocchettone filettati, nichelata, completa di servomotore elettrico.



CODICE	Misura	DN	A mm	B mm	C mm	D mm	E mm	F mm	G mm	Conf. pz/sc
VERSIONE GRIGIO (8 Nm)										
8941R004	1/2"	15	15	10,5	119	90	46	113	63,5	1
8941R005	3/4"	20	20	12	141	90	46	116	73,5	1
8941R006	1"	25	25	13,5	162	90	46	120	85	1
VERSIONE BLU (28 Nm)										
8941R007	1"1/4	32	32	16	183	75	65	150	102	1
8941R008	1"1/2	40	40	18	204	75	65	164	114	1
8941R009	2"	50	50	20	244	75	65	171	137	1

GP 2262
MOTORVALV

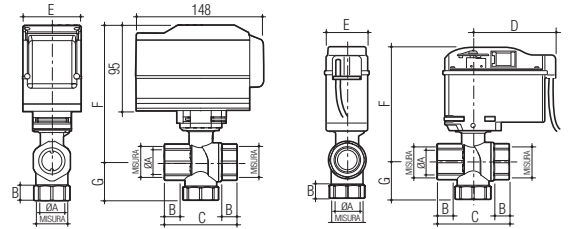
Valvola a sfera a due vie femmina nichelata, completa di servomotore elettrico.



CODICE	Misura	DN	A mm	B mm	C mm	D mm	E mm	F mm	Conf. pz/sc
VERSIONE GRIGIO (8 Nm)									
8946R104	1/2"	15	15	15	64	90	46	113	1
8946R105	3/4"	20	20	16,3	73	90	46	116	1
8946R106	1"	25	25	19,1	88	90	46	120	1
VERSIONE BLU (28 Nm)									
8946R107	1"1/4	32	32	21,4	101	75	65	150	1
8946R108	1"1/2	40	40	21,4	112	75	65	164	1
8946R109	2"	50	50	25,6	132	75	65	171	1

GP 2262
MOTORVALV

Valvola a sfera a tre vie femmina nichelata, completa di servomotore elettrico.

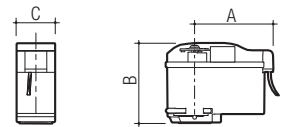


CODICE	Misura	DN	A mm	B mm	C mm	D mm	E mm	F mm	G mm	Conf. pz/sc
VERSIONE GRIGIO (8 Nm)										
8947R104	1/2"	15	15	15	64	90	46	113	36	1
8947R105	3/4"	20	20	16,3	73	90	46	116	38	1
8947R106	1"	25	25	19,1	88	90	46	120	47	1
VERSIONE BLU (28 Nm)										
8947R107	1"1/4	32	32	21,4	101	75	65	150	59	1
8947R108	1"1/2	40	40	21,4	112	75	65	164	65	1
8947R109	2"	50	50	25,6	132	75	65	171	82	1



GP 2262
MOTORVALV

Servomotore elettrico 230 Vac per valvola Motorvalv.

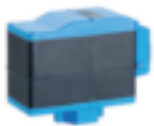
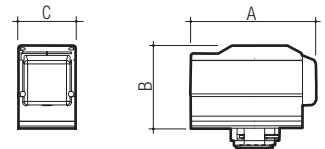


CODICE	Applicazioni	A mm	B mm	C mm	Angolo rotazione	Tempo rotazione	Conf. pz/sc
01425880	per valvole a 2 vie 8Nm	90	86	46	90°	60"	1
01425882	per valvole a 3 vie 8Nm	90	86	46	180°	120"	1
01425884	per valvole a 4 vie 8Nm	90	86	46	90° / 270°	60" / 180"	1



GP 2262
MOTORVALV

Servomotore elettrico 230 Vac per valvola Motorvalv.



CODICE	Applicazioni	A mm	B mm	C mm	Angolo rotazione	Tempo rotazione	Conf. pz/sc
01420180	per valvole a 2 vie 28Nm	148	95	64	90°	60"	1
01420182	per valvole a 3 vie 28Nm	148	95	64	180°	120"	1

