

# RUBINETTI VARI



Denominazione	Pz.	Materiale
Corpo	1	UNI EN 12165 CW617N-DW UNI EN 12164 CW617N-DW per i modelli: - Rubinetto per lavatrice - Rubinetto di scarico - Rubinetto per olio UNI EN 12165 CW617N-DW UNI EN 12164 CW614N per i modelli: - Rubinetto con attacco lavatrice - Rubinetto Classic
Manicotto	1	UNI EN 12165 CW617N - DW UNI EN 12164 CW617N - DW
Sfera	1	UNI EN 12164 CW617N - DW
Sedi tenuta sfera	2	P.T.F.E.
Asta	1	UNI EN 12164 CW617N - DW
O-Ring tenuta asta	2	EPDM Perossidico 70 Sh A (ASTM D2240) per i modelli: - Rubinetto per lavatrice - Rubinetto di scarico - Rubinetto per olio NBR 70 Sh A (ASTM D2240) per i modelli: - Rubinetto con attacco lavatrice - Rubinetto Classic
Levetta (RUB. LAVATRICE)	1	Chromed ABS
Leva (PER RUB. OLIO E SCARICO)	1	Painted aluminium
Vite	1	Zinc-plated Steel

## CARATTERISTICHE GENERALI

Passaggio: Vedere disegni.

Gamma: Da 3/8" a 1/2"

Attacco maschio: Filettatura UNI EN ISO 228/1 (DIN 259)

Manovra: Rotazione di 90° dell'organo di manovra.

Organi di manovra: Leva ABS o Alluminio con indicatori di aperto/chiuso.

## CONDIZIONI DI ESERCIZIO

Direzione flusso: Nei due sensi

Temperatura minima e massima di esercizio: -20 °C/+90 °C \*\*

Pressione massima (T=90 °C): 10 bar

Pressione nominale (T=20 °C): Vedere tabelle sottostanti

\*\* In assenza di vapore; per temperature inferiori a 0 °C impiegare miscele di acqua e glicole.

Le valvole devono essere utilizzate in posizione completamente aperta o chiusa.

Le presenti valvole devono essere impiegate alle pressioni indicate a catalogo e sono adatte per impianti sanitari di distribuzione di acqua calda e fredda (Rif. Direttiva 2014/68/EU Art. 13).

Per utilizzi particolari (nel rispetto delle pressioni stabilite per queste valvole e la compatibilità dei diversi fluidi con i materiali costituenti la valvola) vedere tabella compatibilità chimiche negli allegati tecnici del catalogo vigente.

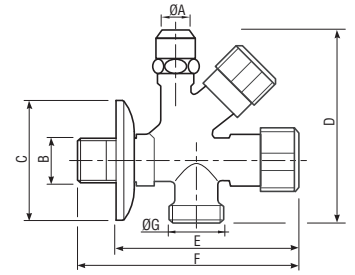
L'ottone CW617N-DW, il Teflon (P.T.F.E.), e gli O-Ring in EPDM Perossidico a contatto con il fluido, sono conformi al D.M. 174 (del 06/04/2004).

GP 2120

Rubinetto con attacco LAVATRICE



Rubinetto sottolavello con attacco lavatrice, cromato.



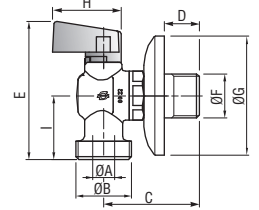
CODICE	Misura	ØA mm	B	ØC mm	D mm	E mm	F mm	ØG mm	gr	Conf. pz/sc	Master pz/sc
7702C004	1/2" x 3/4"	10	G 1/2"	56	87	87	105	3/4"	305	12	48

GP 2120

Rubinetto a sfera per Lavatrici cromato, con Rosone.



Rubinetto a sfera per Lavatrici cromato, con Rosone.



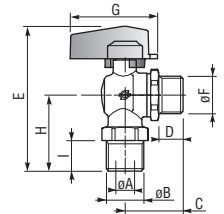
CODICE	Misura	DN	ØA mm	ØB	C	Dmin mm	Dmax mm	E	ØF	ØG mm	I	gr	PN	Conf. pz/sc	Master pz/sc
7700C025	1/2" x 1/2"	15	10	1/2"	45	8	16	65	1/2"	56	30	155	10	24	96
7700C026	1/2" x 3/4"	15	10	3/4"	45	8	16	65	1/2"	56	30	162	10	24	96

GP 2120

Rubinetto a sfera a squadra per cassette di Scarico, nichelato.



Rubinetto a sfera a squadra per cassette di Scarico, nichelato.



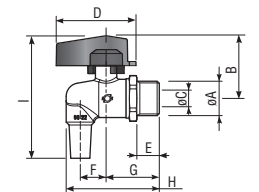
CODICE	Misura	DN	ØA mm	B	C	D	E	ØF	G	H	I	gr	PN	Conf. pz/sc	Master pz/sc
8834R025	1/2" x 1/2"	15	10	1/2"	32,5	13,5	79,6	1/2"	48	42	17	159	10	48	192

GP 2120

Rubinetto a sfera a squadra per olio con levetta nera.



Rubinetto a sfera a squadra per olio con levetta nera.



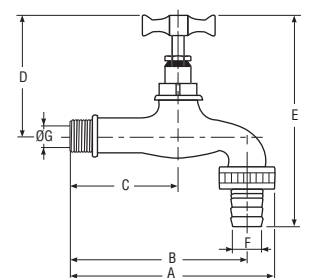
CODICE	Misura	DN	ØA mm	B	ØC mm	D	E	F	G	H	I	gr	PN	Conf. pz/sc	Master pz/sc
8260R004	1/2"	10	1/2"	37,6	10	48	13,5	15,5	32,5	56,5	73,5	162	10	40	160

GP 2016

Rubinetto con portagomma, sabbaiato.



Rubinetto con portagomma, sabbaiato.



CODICE	Misura	A mm	B mm	C mm	D mm	E mm	F mm	ØG mm	gr	PN	Conf. pz/sc	Master pz/sc
08027312	1/2" x 3/4"	113	98	60	69	121	15	10	270	20	20	80
08027334	3/4" x 1"	130	115	67	88	155	20	16	505	20	12	48