

Denominazione

	Pz.	Materiale
1 Corpo in ottone (nichelatura solo su superfici non a contatto con fluidi trasportati) Filettature: UNI EN ISO 228-1, UNI EN 10226	1	UNI EN 12165 CW617N
2 Ghiera portabussola	1	Nylon
3 Bussola	1	AISI 304 stainless steel
4 Doppio O-Ring	2	NBR 70 Sh
5 Matrici (pinze)	1	Steel

NOTA: Istruzioni di montaggio negli Allegati Tecnici.

VEDI ATTREZZATURA ESPOSTA NEL CAPITOLO 1: "SISTEMA FIVPRESS"

CARATTERISTICHE TECNICHE E COSTRUTTIVE

I raccordi FIVGAS permettono una rapida e sicura giunzione tubo - raccordo, ottenibile attraverso la pressatura della bussola in acciaio, con la specifica attrezzatura. Lo speciale profilo del raccordo e l'utilizzo del doppio O-Ring garantiscono una perfetta e duratura tenuta idraulica e meccanica.

CONFORMITÀ ALLE NORME

I raccordi FIVGAS hanno ottenuto la certificazione dal prestigioso Organismo di Certificazione KIWA in conformità alle norme:

- UNI 11344: Sistemi di tubazioni multistrato metallo-plastici e raccordi per il trasporto di combustibili gassosi per impianti interni.

I raccordi FIVGAS sono idonei alla realizzazione di impianti di adduzione gas secondo le seguenti norme:

- UNI 7129-1: Impianti gas per uso domestico e similari alimentati da reti di distribuzione - Progettazione, installazione e messa in servizio.
- UNI 11528: Impianti a gas di portata termica maggiore di 35 kW - Progettazione, installazione e messa in servizio.

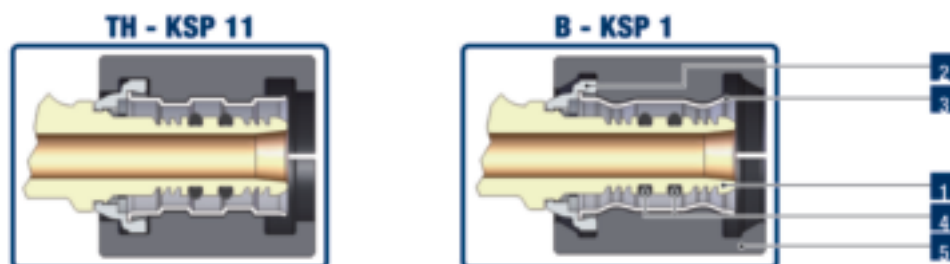
COSTRUZIONE

La bussola in acciaio inox è montata sul raccordo per mezzo della ghiera in Poliammide con finestrelle.

Questa assolve i seguenti compiti:

- consente una verifica del corretto posizionamento del tubo con il raccordo (grazie alle finestrelle);
- guida correttamente le pinze attorno alla bussola;
- isola l'alluminio del tubo rispetto all'ottone del raccordo, evitando fenomeni di corrosione per differenza di potenziale elettrico.

PROFILO DI PRESSATURA



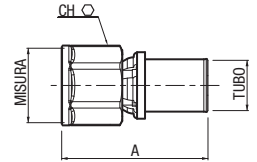
Profilo e dimensioni delle pinze utilizzabili con Raccordi FIVGas

	16	20	26	32
TH	OK	OK	OK	OK
B	OK	OK	OK	OK

GP 2731
RACCORDI GAS



Raccordo diritto femmina, nichelato.



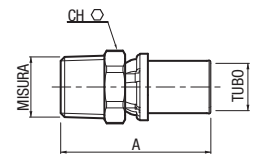
CODICE	Misura	Tubo	A mm	Ch mm	Conf. pz/sc	Master pz/sc
9320R802	16 x 1/2"	16x2	49,5	24	10/100	400
9320R804	20 x 1/2"	20x2	49,5	24	10/90	360
9320R807	20 x 3/4"	20x2	52	30	10/60	240
9320R809	26 x 3/4"	26x3	52	30	5/40	160
9320R811	26 x 1"	26x3	56	38	5/30	120
9320R814	32 x 1"	32x3	57	38	5/25	100

Filettature: Rp (UNI EN 10226-1).

GP 2731
RACCORDI GAS



Raccordo diritto maschio, nichelato.



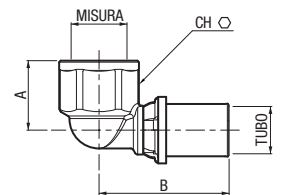
CODICE	Misura	Tubo	A mm	Ch mm	Conf. pz/sc	Master pz/sc
9321R802	16 x 1/2"	16x2	50,8	22	10/100	400
9321R804	20 x 1/2"	20x2	50,8	22	10/100	400
9321R807	20 x 3/4"	20x2	54,5	27	10/70	280
9321R809	26 x 3/4"	26x3	54,5	27	5/50	200
9321R811	26 x 1"	26x3	59,5	34	5/30	120
9321R814	32 x 1"	32x3	60,5	34	5/30	120

Filettature: R (UNI EN 10226-1).

GP 2731
RACCORDI GAS



Raccordo a gomito attacco femmina, nichelato.



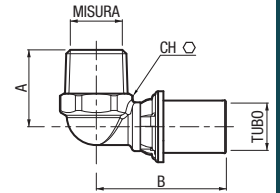
CODICE	Misura	Tubo	A mm	B mm	Ch mm	Conf. pz/sc	Master pz/sc
9322R802	16 x 1/2"	16x2	23,5	44	24	10/80	320
9322R804	20 x 1/2"	20x2	23,5	44	24	10/60	240
9322R807	20 x 3/4"	20x2	28	48	30	10/50	200
9322R809	26 x 3/4"	26x3	28	48	30	5/35	140
9322R814	32 x 1"	32x3	33	53	38	5/25	100

Filettature: Rp (UNI EN 10226-1).

GP 2731
RACCORDI GAS



Raccordo a gomito attacco maschio, nichelato.



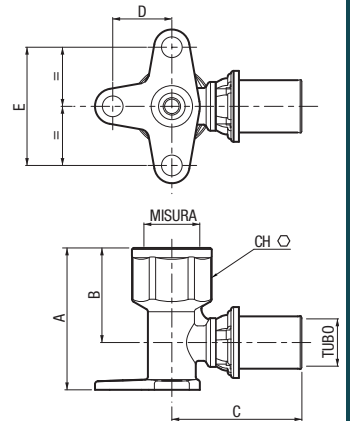
CODICE	Misura	Tubo	A mm	B mm	Ch mm	Conf. pz/sc	Master pz/sc
9323R802	16 x 1/2"	16x2	26	44	22	10/80	320
9323R804	20 x 1/2"	20x2	26	44	22	10/70	280
9323R807	20 x 3/4"	20x2	31,5	48	27	10/40	160
9323R809	26 x 3/4"	26x3	31,5	48	27	5/40	160
9323R814	32 x 1"	32x3	38	53	34	5/25	100

Filettature: R (UNI EN 10226-1).

GP 2731
RACCORDI GAS



Raccordo a gomito attacco femmina, con flangia, nichelato.



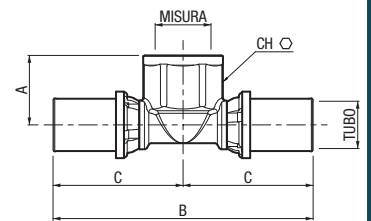
CODICE	Misura	Tubo	A mm	B mm	C mm	D mm	E mm	Ch mm	Conf. pz/sc	Master pz/sc
9324R802	16 x 1/2"	16x2	48	32	44	20	40	24	5/40	160
9324R804	20 x 1/2"	20x2	48	32	44	20	40	24	5/40	160
9324R807	20 x 3/4"	20x2	56	37	48	20	40	30	5/20	80

Filettature: Rp (UNI EN 10226-1).

GP 2731
RACCORDI GAS



Raccordo a T, intermedio con derivazione femmina, nichelato.



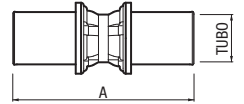
CODICE	Misura	Tubo	A mm	B mm	C mm	Ch mm	Conf. pz/sc	Master pz/sc
9325R817	16 x 1/2" x 16	16x2	23,5	88	44	24	10/50	200
9325R820	16 x 3/4" x 16	16x2	28	96	48	30	5/30	120
9325R819	20 x 1/2" x 20	20x2	23,5	88	44	24	5/40	120
9325R822	20 x 3/4" x 20	20x2	28	96	48	30	5/30	120
9325R823	26 x 3/4" x 26	26x3	28	96	48	30	5/20	80
9325R824	32 x 3/4" x 32	32x3	33	106	53	38	5/15	60
9325R826	32 x 1" x 32	32x3	33	106	53	38	5/15	60

Filettature: Rp (UNI EN 10226-1).

GP 2731
RACCORDI GAS



Raccordo diritto intermedio, nichelato.

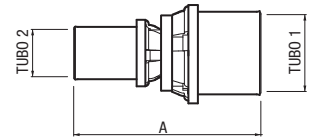


CODICE	Misura	Tubo	A mm	Conf. pz/sc	Master pz/sc
9326S829	16 x 16	16x2	61	10/100	400
9326S831	20 x 20	20x2	61	10/70	280
9326S833	26 x 26	26x3	61	5/35	140
9326S835	32 x 32	32x3	63	5/30	120

GP 2731
RACCORDI GAS



Raccordo diritto intermedio ridotto, nichelato.

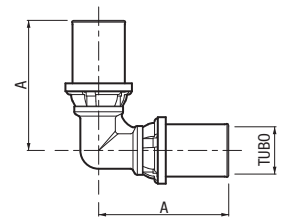


CODICE	Misura	Tubo 1	Tubo 2	A mm	Conf. pz/sc	Master pz/sc
9327S841	20 x 16	20x2	16x2	61	10/70	280
9327S845	26 x 20	26x3	20x2	61	5/40	160
9327S849	32 x 26	32x3	26x3	62	5/30	120

GP 2731
RACCORDI GAS



Raccordo a gomito intermedio, nichelato.



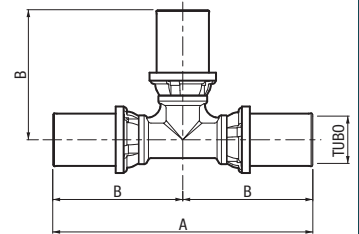
CODICE	Misura	Tubo	A mm	Conf. pz/sc	Master pz/sc
9328S829	16 x 16	16x2	41,7	10/70	280
9328S831	20 x 20	20x2	43,7	10/60	240
9328S833	26 x 26	26x3	46,7	5/30	120
9328S835	32 x 32	32x3	50,7	5/20	80

GP 2731
RACCORDI GAS



kiwa UNI

Raccordo a T intermedio, nichelato.



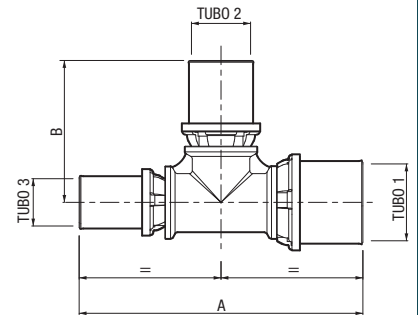
CODICE	Misura	Tubo	A mm	B mm	Conf. pz/sc	Master pz/sc
9329S852	16 x 16 x 16	16x2	83,3	41,7	5/40	160
9329S854	20 x 20 x 20	20x2	87,3	43,7	5/30	120
9329S856	26 x 26 x 26	26x3	93,3	46,7	5/20	80
9329S857	32 x 32 x 32	32x3	101,3	50,7	5/15	60

GP 2731
RACCORDI GAS



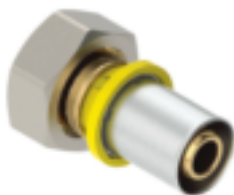
kiwa UNI

Raccordo a T, intermedio ridotto, nichelato.



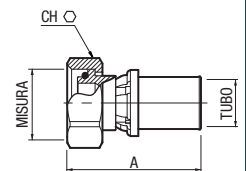
CODICE	Misura	Tubo 1	Tubo 2	Tubo 3	A mm	B mm	Conf. pz/sc	Master pz/sc
9330S861	16 x 20 x 16	16x2	20x2	16x2	87,3	43,7	5/30	120
9330S870	20 x 16 x 16	20x2	16x2	16x2	87,3	43,7	5/30	160
9330S871	20 x 16 x 20	20x2	16x2	20x2	87,3	43,7	5/30	120
9330S874	20 x 20 x 16	20x2	20x2	16x2	87,3	43,7	5/30	120
9330S875	20 x 26 x 20	20x2	26x3	20x2	93,3	46,7	5/25	100
9330S876	20 x 32 x 20	20x2	32x3	20x2	101,3	50,7	5/20	80
9330S884	26 x 20 x 20	26x3	20x2	20x2	93,3	46,7	5/25	100
9330S885	26 x 20 x 26	26x3	20x2	26x3	93,3	46,7	5/25	100
9330S887	26 x 32 x 26	26x3	32x3	26x3	101,3	50,7	5/15	60
9330S892	32 x 20 x 20	32x3	20x2	20x2	101,3	50,7	5/20	80
9330S893	32 x 20 x 26	32x3	20x2	26x3	101,3	50,7	5/15	60
9330S894	32 x 20 x 32	32x3	20x3	32x3	101,3	50,7	5/15	60
9330S896	32 x 26 x 26	32x3	26x3	26x3	101,3	50,7	5/15	60
9330S897	32 x 26 x 32	32x3	26x3	32x3	101,3	50,7	5/15	60

GP 2731
RACCORDI GAS



kiwa UNI

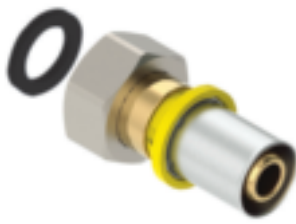
Raccordo diritto con dado girevole femmina con tenuta O-Ring, nichelato.



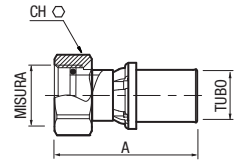
CODICE	Attacco	Derivazione	Tubo	A mm	Ch mm	Conf. pz/sc	Master pz/sc
9332R314	16 - 24x19	24 x 19	16x2	45,5	27	10/100	400
9332R316	20 - 24x19	24 x 19	20x2	45,5	27	10/80	320
9332R318	16 - 3/4"	EUROCONO	16x2	45,5	30	10/80	320
9332R320	20 - 3/4"	EUROCONO	20x2	45,5	30	10/80	320

Filettature 3/4": G (UNI EN ISO 228-1).

GP 2731
RACCORDI GAS



Raccordo diritto con dado girevole femmina con tenuta piana in NBR, nichelato.



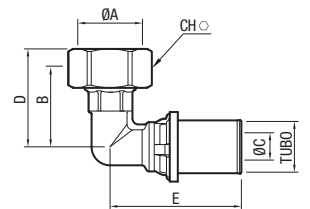
CODICE	Misura	Attacco	Tubo	A mm	Ch mm	Conf. pz/sc	Master pz/sc
9339S917	16 x 1/2"	1/2"	16x2	41	25	1/50	200
9339S918	16 x 3/4"	3/4"	16x2	42	30	1/40	160
9339S919	20 x 1/2"	1/2"	20x2	41	25	1/50	200
9339S920	20 x 3/4"	3/4"	20x2	42	30	1/40	160
9339S922	26 x 3/4"	3/4"	26x3	45	37	1/35	140
9339S924	26 x 1"	1"	26x3	42	30	1/30	120
9339S926	32 x 1"	1"	32x3	46	37	1/25	100

Filettature: G (UNI EN ISO 228-1).

GP 2731
RACCORDI GAS



Raccordo a gomito con dado girevole e tenuta piana in NBR, nichelato.



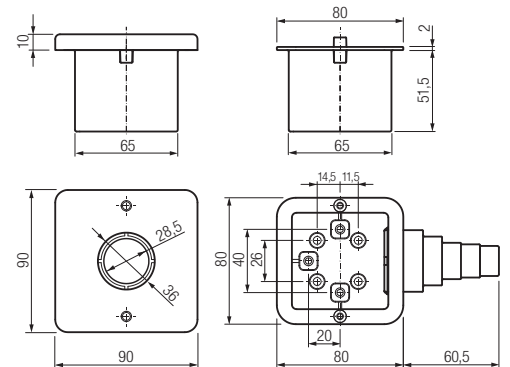
CODICE	Misura	Tubo	A mm	B mm	C mm	D mm	E mm	Ch mm	Conf. pz/sc	Master pz/sc
9338S917	16 x 1/2"	16	1/2"	26	6,6	32,8	44	25	1/50	200
9338S920	20 x 3/4"	20	3/4"	28	10	34,5	47	30	1/40	160

Filettature: G (UNI EN ISO 228-1).

GP 2323
RACCORDI GAS



Scatola ad incasso per gomiti flangiati, per l'installazione di raccordi a gomito flangiato.



CODICE	Conf. pz/sc	Master pz/sc
13010010	1	1